



3D生物打印机介绍 Apium M220





3D医疗定制化植入物

3D printing technology provides efficient solutions for customizable biosafe medical implants

01 | 高效解决方案

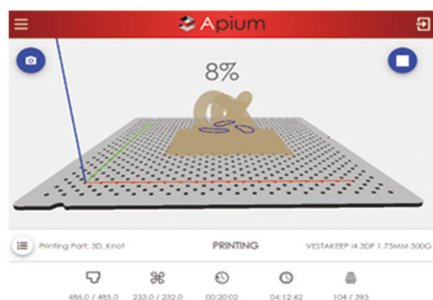
EFFICIENT SOLUTIONS

Apium的生物3D打印技术主要涉及颅颌面、关节和脊椎领域，Apium为患者制定个性化解决方案。在不影响PEEK的生物相容性和灭菌特性情况下，我们只需要使用放射成像数据就可以根据患者特定数据生成数字模型，在短时间内打印出PEEK植入件，用于患者治疗。与传统解决方案相比可以实现时间成本、制造成本和人员成本的节省。

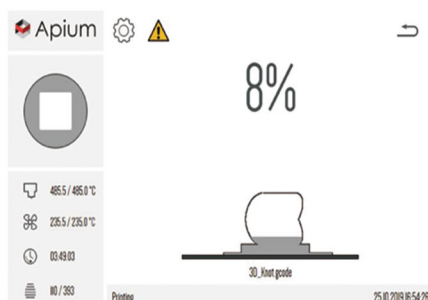


02 | 标配软件

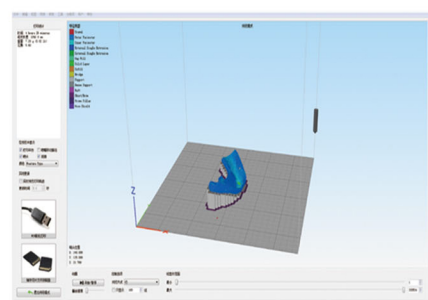
STANDARD SOFTWARE



打印过程电脑端实时进度



打印过程的设备界面



下颌骨模型的切片预览

03 | 工作演示

PRINT DEMO



主要规格

打印平台尺寸	170x170x130mm
打印头温度	高达540°C
喷嘴直径	0.2-0.8mm
壁厚	>250μm
热风循环系统	高达280°C
噪声排放	<70dB(A)
机器精度	水平10μm 垂直3μm
打印机尺寸	850x685x675mm
打印材料	VESTAKEEP®i4 G
层厚	0.05-0.6mm
平台材料	316L不锈钢
数据格式	STL, OBJ, G-Code
净重	67kg



耗材

VESTAKEEP®i4 3DF
VESTAKEEP®i4 M40
VESTAKEEP®i4 3DF-T
VESTAKEEP®iC 4800 3DF

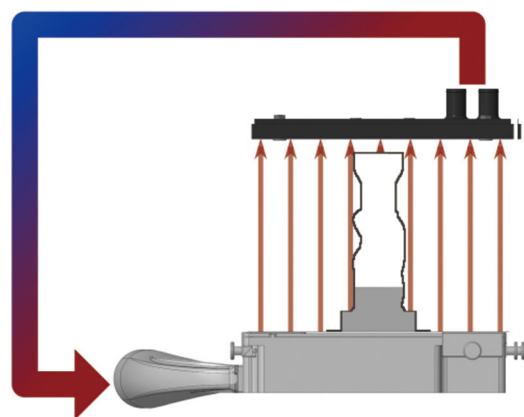
04 | 产品优势

PRODUCT ADVANTAGES

APIUM M220生物型PEEK材料3D打印机

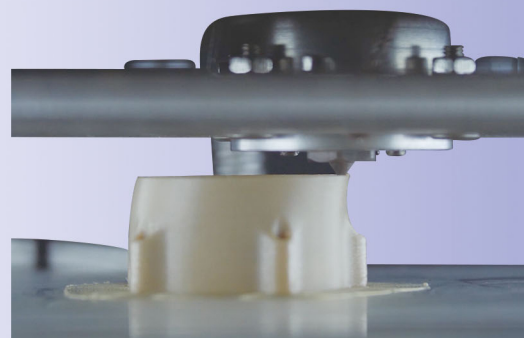
| 随形温控系统

热空气过滤循环系统可分析样件的打印形态，并随时调整加热功率，以实现更佳温控，并且在过滤循环过程中几乎不会产生杂质。



| 新型挤出系统

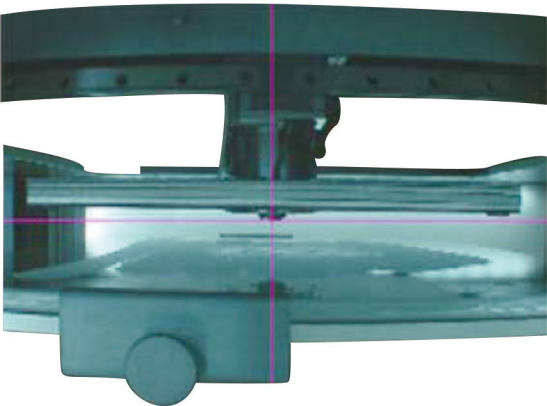
新型挤出系统采用医用不锈钢材料具备安全性，并且丝材挤出动力高于之前型号的四倍。



| 生物打印材料

支持PEEK、FUSION PEEK等生物级材料的3D打印。





视频监控

通过集成摄像系统，温度记录和伺服电机，对打印过程持续监控，可对打印时产生偏差自动调停。

校准还原

集成校准还原系统可确保打印样件的一致性。并设有打印控制软件对设备维护操作发出自动通知，进行指导。



集成软件

简洁的用户界面便于操作，实时管理打印机状态。自动生成打印过程 LOGFILE 以及失效分析。

技术服务

技术服务团队为客户提供全面的设备及技术培训，并提供基于设备和耗材的技术研发合作。





CONTACT

Address

上海锦廷机电科技有限公司
上海市青浦区盈港东路6433号C2-113
官网: www.gyrotec.com.cn

Hotline

座机: 021-63233656
手机: 18964704171
邮箱: info@gyrotec.com.cn

